

Vous pensez à un de vos patients qui pourrait bénéficier du parcours ?

Pour ce faire :

- 1- Fournissez à votre patient un courrier d'adressage.
- 2- Suite à la première prise de contact avec le jeune, une visite du lieu est organisée afin de présenter le dispositif et l'équipe.
- 3- La demande d'inscription se fait ensuite par le patient ou son responsable légal à l'adresse mail suivante : **contact@myker.fr**
- 4- L'entrée dans le dispositif sera validé à l'issue d'un entretien individuel entre votre patient et notre médecin psychiatre.

Pour information :

Il est demandé au patient une participation financière de 590€ (50€ d'adhésion et 540€ pour tout le parcours).

Sur critères sociaux économiques, le parcours peut être pris en charge à hauteur différente par nos partenaires.



Metro B - Arrêt Beaulieu
Université
Lignes C4, 14, 30, 31, 32, 35,
40, 64, 200 - Arrêt
Beaulieu Resto U

24 Avenue Pierre Donzelot

35700 RENNES

06.66.11.52.23

www.myker.org

Ne pas jeter sur la voie publique.

Nous retrouver :



Credits photos : @StudioCarifito



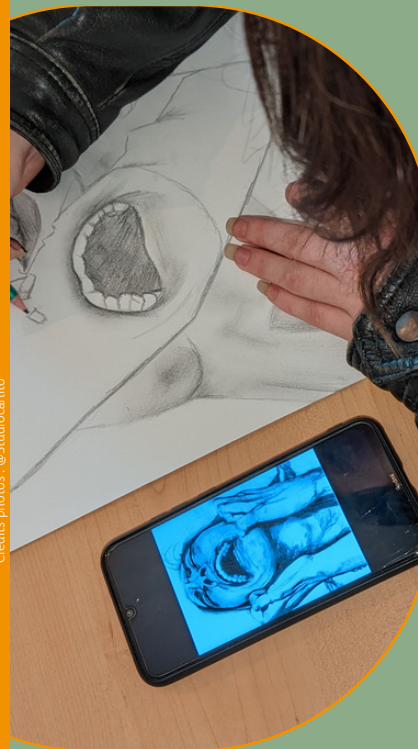
La force de l'humain
au cœur de notre accompagnement



Dépression et troubles bipolaires : MY Ker, une maison pour accompagner les 15-30 ans

Qui sommes-nous ?

MY Ker est un dispositif d'accueil et d'accompagnement à destination des jeunes âgés de 15 à 30 ans, porteurs de troubles de l'humeur, stabilisés ou en voie de stabilisation. L'accompagnement s'articule autour de trois volets : santé, développement des ressources personnelles, orientation et/ou insertion professionnelle, et ce dans un parcours collectif, individualisé et coordonné.



Le rétablissement au coeur de notre parcours

MY Ker a été construit autour de la notion de rétablissement. C'est pourquoi nous avons à coeur de mettre à disposition de ceux que nous accompagnons l'ensemble de nos compétences.

Auprès des jeunes, les ateliers de psycho-éducation et de développement leur permettent d'avoir les clés de compréhension de leur pathologie et des outils pour leur bien-être mental. Les groupes de paroles, eux, contribuent au partage et à une pair-émulation.

MY Ker souhaite également permettre aux proches des jeunes de s'exprimer sur leur vie en tant qu'aidant. Pour cela, un espace ouvert leur est dédié durant le parcours.

Une équipe pluridisciplinaire

Gilles ULLIAC

Directeur de la clinique FSEF
Rennes Beaulieu,
de HANDISUP FSEF Bretagne et
du SAS FSEF Rennes



Durant tout le parcours, psychologues, psychiatre, art thérapeute, sophrologue, professeur de yoga, conseiller en orientation professionnelle ou encore chefs d'entreprise sont présents pour fournir aux jeunes les outils nécessaires au développement de leur potentiel.

Geneviève QUELENNEC

Présidente de MY Ker, cheffe de
projet dans un groupe
international



Delphine GODEST

Directrice générale de
l'association ALAPH



MY Ker, un dispositif novateur

Chaque session s'étend sur 3 mois et comporte une quarantaine d'ateliers collectifs et à minima 4 séances individuelles soit au total une prise en charge de 90 heures minimum. Le parcours est divisé en 3 grandes catégories : les ateliers socles, les ateliers d'ancrage et les entretiens individuels.

L'ensemble du parcours se déroule à Rennes, dans une maison proche du campus de Beaulieu et facilement accessible en transports en commun.

