



Panorama des offres de Messagerie Sécurisée de Santé du marché

Septembre 2023

Introduction.....	3
Informations utiles.....	4
Solution proposée par l'ANS et les ordres de santé.....	5
Solutions MSS répertoriées sur le marché.....	6
Offre d'Apicem : APICRYPT.....	6
Offre de CGM : AxiSanté / CGM NET MSSanté	8
Offre de Dedalus : SANTNET BOX.....	10
Offre d'Enovacom : EasyCrypt.....	13
Offre d'ICT Solutions : Chorus.....	15
Offre de Lifen : Lifen Document	17
Offre de la MIPIH : Medimail	19
Offre d'Okantis : Webmail MSSanté.....	23
Offre de Wraptor : MMSPRO.....	25

Introduction

MSSanté est un ensemble de messageries sécurisées permettant aux professionnels habilités d'échanger par mail des données de santé de manière dématérialisée et structurée, dans un Espace de Confiance.

Il est en effet nécessaire de sécuriser les transferts par voie électronique pour une prise en charge de qualité, coordonnée et dans le respect de la vie privée du patient. L'interopérabilité entre les messageries de santé sécurisées permet à MSSanté de jouer un rôle clé dans les échanges sécurisés à travers un espace de confiance partagé.

De plus, **MSSanté protège la responsabilité des professionnels habilités à échanger des données de santé**. Utiliser une messagerie sécurisée préserve les données du patient dans le respect du secret médical, cadre posé par la CNIL et le code de la santé publique (CF cadre juridique de l'échange donnée en santé).

Ce **panorama** vise à réaliser une description objective des offres de solutions de Messagerie Sécurisée de Santé portées par les opérateurs présents sur le marché.

Les informations y figurant sont fournies par les opérateurs de l'espace de confiance MSSanté, et n'engagent pas la responsabilité du GCS e-Santé Bretagne.

-> Pour plus d'informations sur une offre, notamment en termes de tarification, nous vous invitons à contacter l'opérateur concerné.

NB :

- Seules les offres des opérateurs ayant répondu à la sollicitation du GCS et accepté la publication des informations sont présentées dans ce panorama.
- Les offres permettant à certaines structures de devenir elles-mêmes opératrices de MSS (nécessité de posséder un serveur de messagerie) ne sont pas répertoriées dans ce panorama.

Pour la liste exhaustive des opérateurs MSSanté, cliquez [ici](#).

A l'attention des opérateurs de MSS :

Merci de nous adresser un mail à contact.mss@esante-bretagne.fr si vous souhaitez intégrer ce panorama ou mettre à jour vos informations.

Informations utiles

Les différents types de boîtes aux lettres :

- Boîte aux lettres **nominative** : Boîte aux lettres personnelle accessible aux professionnels de santé et du social ou médico-social. Elle est associée au numéro RPPS ou ADELI du professionnel.
- Boîte aux lettres **organisationnelle** : Boîte aux lettres accessible à plusieurs professionnels, sous la responsabilité d'un professionnel habilité et du responsable de la structure.
- Boîte aux lettres **applicative** : Boîte aux lettres destinée aux envois automatisés à partir du logiciel de la structure, sous la responsabilité d'un professionnel habilité.

Le cadre juridique de l'échange de données en santé :

- Règlement général sur la protection des données (RGPD) européen n°2016/679/UE du 27 avril 2016 : Articles 4, 5,1,b ; 6 ; 9 ;
- loi « informatique et libertés » du 6 janvier 1978 modifiée : Article 44 ;
- Code de la santé publique : Articles L. 1110-4 ; L. 1110-12 ; R. 1110-12 ;



Besoin d'information sur l'équipement d'une solution de messagerie sécurisée de santé ou le développement de son usage ?

Retrouvez toute la documentation utile sur le [site SEGUR](#) du GCS e-santé !

Solution proposée par l'ANS et les ordres de santé



Mailiz est la solution de MSSanté portée par l'Agence du numérique en santé.

La solution Mailiz est **gratuite** cependant elle n'est proposée que pour les professionnels à ordre : Médecins, pharmaciens, kinésithérapeutes, etc...

De plus, il n'est possible de créer que des boîtes au lettre nominative (personnelle). La création de boîtes aux lettre organisationnelle (générique) n'est donc pas permise.



Conforme au nouveau référentiel Ségur



Type de boîtes aux lettres (BALs) proposées :

- ✓ BAL nominatives (personnelle / utilisée par une seule personne)
- BAL organisationnelles (partagée / utilisée par plusieurs personnes d'une structure, d'un service, etc...)
- BAL applicative (envoi automatique de messages depuis un logiciel)



Comment pouvez-vous consulter vos messages MSSanté

Depuis des logiciels métier
(Cf site Mailiz)

Depuis un webmail
(Zimbra)

Depuis une application mobile

Pour plus d'informations consulter le site Mailiz :
<https://mailiz.mssante.fr/essentiel>

Solutions MSS répertoriées sur le marché

Offre d'Apicem : APICRYPT®



Lien pour demande de devis : <https://www.apicrypt.org/inscription>



Conformité au nouveau référentiel Ségur février 2023

Attention la date de conformité SEGUR a été fournie à titre indicatif par les opérateurs



Compatibilité / intégration aux logiciels métier

Voir la liste des logiciels compatibles sur <https://www.apicrypt.org/logiciels-compatibles>

Compatibilité avec tous les logiciels métiers SEGUR (= logiciels intégrant l'API LPS)



Type de boîtes aux lettres (BALs) proposées

- ✓ **BAL nominative** (personnelle / utilisée par une seule personne)
- ✓ **BAL organisationnelle** (partagée / utilisée par plusieurs personnes d'une structure, d'un service, etc...)
- ✓ **BAL applicative** (envoi automatique de messages depuis un logiciel)



Type de contrat / facturation

Le contrat est un contrat de fourniture de service en mode SaaS. Il est d'une durée de 1 an reconductible tacitement. La facturation du service APICRYPT® est constituée du coût de la clef de chiffrement (facturation une fois par an à la date anniversaire d'inscription) ainsi que d'une redevance mensuelle d'utilisation du service. Lien pour demande de devis : <https://www.apicrypt.org/inscription>



Types de structures déjà équipées de la solution

Etablissements de soins, EHPAD, cliniques, hôpitaux, cabinets, laboratoires, Conseils régionaux, CPAM, Association, fondation, fournisseurs de service, groupements privés, CPTS



Comment pouvez-vous consulter vos messages MSSanté

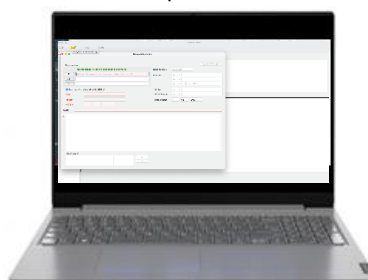
Depuis une application mobile (IOS et Android)



Depuis votre logiciel métier (cf lien ce dessus)



Depuis le logiciel Apimail





Possibilité d'avoir un sous domaine MSSanté (Exemple : @nom-établissement.mssante.fr)

Non cette option n'est pas disponible.



Délais de mise en place de l'offre (de la signature du devis à l'installation des boîtes aux lettres)

Minimum 5 à 7 jours.



Accompagnement proposé

Installation et prise en main de l'outil :

Il existe des vidéos youtube, des tutoriels sur le site web www.apicrypt.org. Le support technique est par ailleurs joignable gratuitement de 8h à 19h du lundi au vendredi et de 9h à 12h le samedi. L'APICEM SARL dispose par ailleurs d'un réseau d'installateurs agréés, constitué de prestataires informatiques locaux formés à la mise en oeuvre d'APICRYPT®. La liste des installateurs est disponible ici : <https://www.apicrypt.org/installateurs-agrees>. Les installateurs agréés sont libres des prix qu'ils pratiquent.

Post installation :

Oui sur sollicitation du client

En cas d'incident rencontré :

Le support technique est joignable gratuitement de 8h à 19h du lundi au vendredi et de 9h à 12h le samedi. Le support administratif est quant à lui joignable de 9h à 17h du lundi au vendredi. Vous pouvez également contacter Apicem par mail en remplissant un formulaire : <https://www.apicrypt.org/contact>



Gestion des BALs (création, suppression, accès, etc...)

La gestion des BALs s'effectue sur le site web d'Apicem via l'espace utilisateur.



Devenir soi-même Opérateur (possibilité d'intégrer le connecteur permettant d'échanger en MSSanté au sein de sa structure, dans ses serveurs de messagerie)

La solution proposée par Apicem ne vous permet pas de devenir opérateur.



Capacité maximum de stockage d'une boîte aux lettres

Non limitée. Surveillance à 50Mo pour information utilisateur et mise en place de mesures d'archivage ou de blocage éventuellement.

Taille maximale des messages envoyés (y compris pièce jointes)

10 Mo maximum pièces jointes incluses

Offre de CGM : AxiSanté / CGM NET MSSanté

Contact Axisanté : jean-yves.bouchon@cgm.com

Contact CGM NET: sandrine.dufresne@cgm.com



Conformité au nouveau référentiel Ségur janvier 2023

Attention la date de conformité SEGUR a été fournie à titre indicatif par les opérateurs



Compatibilité / intégration aux logiciels métier

Déjà compatible avec LGC du groupe CGM : AxiSanté



Type de boîtes aux lettres (BALs) proposées



BAL nominative (personnelle / utilisée par une seule personne)

BAL organisationnelle (partagée / utilisée par plusieurs personnes d'une structure, d'un service, etc...)

BAL applicative (envoi automatique de messages depuis un logiciel)



Type de contrat / facturation

AxiSanté:

Pour les utilisateurs AxiSanté : une BAL nominative est disponible gratuitement. Si le professionnel a plusieurs messageries sécurisées, il optera pour l'option Aximessage+

CGM NET MSSanté :

Pour les autres utilisateurs, la BAL CGM NET est disponible sous forme d'un abonnement mensuel dépendant du nombre de BALs nominatives créées et de la capacité de stockage de ces BALs.



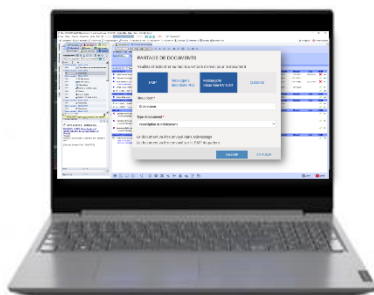
Types de structures déjà équipées de la solution

Médecins généralistes et spécialistes, maison et centres de santé.



Comment pouvez-vous consulter vos messages MSSanté

Depuis votre
logiciel métier



Depuis un webmail
(Ordinateur ou smartphone)





Possibilité d'avoir un sous domaine MSSanté (Exemple : @nom-établissement.mssante.fr)

Non cette option n'est pas disponible.



Délais de mise en place de l'offre (de la signature du devis à l'installation des boîtes aux lettres)

Pour AxiSanté, logiciel métier (BAL incluse et gratuite) : A l'installation de la mise à jour Ségur

Pour AxiMessage + : 3 à 4 jours après réception de la commande

Pour CGM NET : 3 à 4 jours après réception de la commande



Accompagnement proposé

Installation et prise en main de l'outil :

CGM réalise le paramétrage des BALs.

Nos partenaires et équipes support sont formés et accompagnent les professionnels de santé dans la prise de la main.

Post-installation :

Des fiches pédagogiques ainsi que des webinaires sont proposées.

En cas d'incident rencontré :

Les équipes de CGM sont joignables par téléphone avec un taux de réponse de 85% des appels répondus en moins de 30 secondes.



Gestion des BALs (création, suppression, accès, etc...)

Les professionnels de santé contactent le service Client.



Devenir soi-même Opérateur (possibilité d'intégrer le connecteur permettant d'échanger en MSSanté au sein de sa structure, dans ses serveurs de messagerie)

Les solutions proposées par CGM ne vous permettent pas de devenir opérateur.



Capacité maximum de stockage d'une boîte aux lettres

Pour AxiSanté : Pas de limitation, le choix est du ressort du professionnel de santé en fonction de l'offre commerciale choisie.

CGM NET : 1 boîte au lettre nominative à 1 Go et possibilité de passer à 5Go.

Taille maximale des messages envoyés (y compris pièce jointes)

10 Mo (évolution possible)

Offre de Dedalus : SANTNET BOX

Contact Dedalus : christian.gourdin@dedalus.com



Conformité au nouveau référentiel Ségur janvier 2023

Attention la date de conformité SEGUR a été fournie à titre indicatif par les opérateurs



Compatibilité / intégration aux logiciels métier

- ✓ Compatibilité avec tous les logiciels métiers SEGUR (= logiciels intégrant l'API LPS)
- ✓ Compatibilité historique avec toutes les solutions ayant intégré la messagerie Apicrypt (90% des logiciels de gestion de cabinet (LGC) et 100% des logiciels de Gestion de laboratoire (SGL/SIL))
- ✓ Intégration avec les solutions métiers des éditeurs du marché extrait pour les principaux éditeurs :

Editeur	Logiciels	Type logiciel
CGM	Hellodoc, Axisanté,..	LGC
CLM	Crossway Ville	LGC
Dedalus	Orbis, DxCare, Dopasoins, Hexalis, Kalisil, Diamic	DPI, SGL/SIL
Equasens/Pharmagest	Axigate, LGPI, Medistory	DPI, LGO, LGC
Evolucare	Corwin	DPI
Hopsis	Easily	DPI
Maincare	Crossway	DPI
SIB	Sillage	DPI
Softway	Hopital Manager	DPI



Type de boîtes aux lettres (BALs) proposées

- ✓ **BAL nominative** (personnelle / utilisée par une seule personne)
- ✓ **BAL organisationnelle** (partagée / utilisée par plusieurs personnes d'une structure, d'un service, etc...)
- ✓ **BAL applicative** (envoi automatique de messages depuis un logiciel)



Type de contrat / facturation

La facturation dépend du nombre de BALs créées pour la structure (prix au nombre de BALs dégressif pour les offres basées sur un Webmail ou sur Office365).

Pour les structures dotées d'une infrastructure de messagerie, la solution « proxy de messagerie sécurisée » est facturée sous forme forfaitaire (il n'y a pas

de limite en termes de nombre de BALs).



Types de structures déjà équipées de la solution

Tous types de structures : ministère de la Santé, AP-HP, CHU, CH, PSPH, Cliniques privées, Laboratoires, Centres d'imagerie, Cabinets libéraux, Conseils Départementaux, Associations médico-sociales,



Comment pouvez-vous consulter vos messages MSSanté

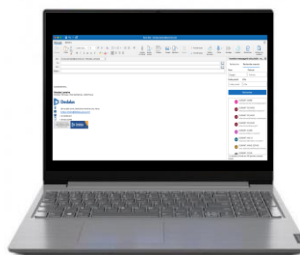
Depuis votre logiciel métier



Depuis un webmail (Ordinateur ou smartphone)



Depuis votre outil de messagerie (Exemple: Outlook)



Depuis une application mobile (IOS et Android)



Possibilité d'avoir un sous domaine MSSanté (Exemple : @nom-établissement.mssante.fr)

Oui cette option est disponible.



Délais de mise en place de l'offre (de la signature du devis à l'installation des boîtes aux lettres)

Le délai est de 5 jours pour l'ouverture d'une BAL de type Webmail ou Office365 si le nom de domaine MSS est déjà enregistré en liste blanche auprès de l'ANS.

Le délai est de 30 jours, (sous conditions de la disponibilité de l'établissement et des éditeurs des solutions si nécessaire).

Pour information le délai habituel de déclaration et de validation par l'ANS d'un nom de domaine en liste blanche est d'environ 15 jours.



Accompagnement proposé

Installation et prise en main de l'outil :

Dedalus accompagne dans la création et le paramétrage de la solution et l'intégration avec l'outil de messagerie de la structure et/ou le logiciel métier.

Post installation :

L'accompagnement s'effectue à distance ou en présentiel selon les demandes.

En cas d'incident rencontré :

Un support est proposé et adapté en fonction de la solution déployée.



Gestion des BALs (création, suppression, accès, etc...)

La gestion des BALs s'effectue vis une interface WEB d'administration ou via un processus automatique gérant les entrées/sorties.



Devenir soi-même Opérateur (possibilité d'intégrer le connecteur permettant d'échanger en MSSanté au sein de sa structure, dans ses serveurs de messagerie)

Dedalus propose également une offre vous permettant d'adosser un proxy de messagerie MSSanté à vos serveurs de messagerie. Pour plus d'information vous pouvez directement contacter Dedalus.



Capacité maximum de stockage d'une boîte aux lettres

La capacité de stockage d'une BAL dépend de la solution/configuration mise en œuvre :

- Capacité maximale configurée dans le serveur de messagerie de l'établissement
- Capacité maximale liée à la licence microsoft souscrite (50 GO pour Office365 standard et 100 GO pour Office365 P2)
- Capacité maximale paramétrée sur le WebMail (Habituellement 5 GO mais peut être adapté en fonction des usages).

Taille maximale des messages envoyés (y compris pièce jointes)

La taille maximale des messages envoyés dépend de la solution/configuration mise en œuvre:

- Taille maximale paramétrée sur le serveur de messagerie de l'établissement
- Taille maximale acceptée par l'opérateur
- Taille maximale acceptée par l'application

Cette taille maximale varie habituellement de 10 à 30 MO.

Offre d'Enovacom : EasyCrypt



Contact Enovacom : anghelo.castillo@enovacom.com



Conformité au nouveau référentiel Ségur janvier 2023

Attention la date de conformité SEGUR a été fournie à titre indicatif par les opérateurs



Compatibilité / intégration aux logiciels métier

Enovacom a développé plusieurs technologies lui permettant de s'interfacer avec tout type de logiciel métier, cependant des coûts supplémentaires peuvent être à prévoir si un dispositif d'interopérabilité doit être mise en place (dépendant de la technologie utilisée par le logiciel métier).



Type de boîtes aux lettres (BALs) proposées

- ✓ **BAL nominative** (personnelle / utilisée par une seule personne)
- ✓ **BAL organisationnelle** (partagée / utilisée par plusieurs personnes d'une structure, d'un service, etc...)
- ✓ **BAL applicative** (envoi automatique de messages depuis un logiciel)



Type de contrat / facturation

La facturation s'effectue au nombre de BALs demandées par la structure. S'ajoute à cela un coût de maintenance annuel ainsi que le coût du nom de domaine de l'établissement (si demandé).



Types de structures déjà équipées de la solution

Médecin, infirmières, secrétaires médicales, assistante sociale, cabinet médical, maison de santé, etc...

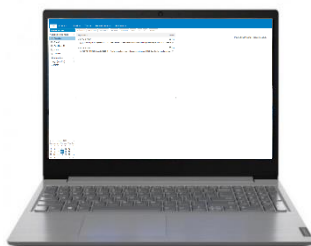


Comment pouvez-vous consulter vos messages MSSanté

Depuis votre logiciel métier (cf liste ci-dessus)

Depuis un webmail (Ordinateur ou smartphone)
= option SAAS + Webmail de l'offre Easycrypt

Depuis Outlook
= option SAAS de l'offre Easycrypt



Possibilité d'avoir un sous domaine MSSanté (Exemple : @nom-établissement.mssante.fr)

Oui cette option est disponible.



Délais de mise en place de l'offre (de la signature du devis à l'installation des boîtes aux lettres)

1 semaine, hors démarche auprès de l'ANS.



Accompagnement proposé

Installation et prise en main de l'outil :

L'accompagnement pour l'installation s'effectue à distance. Des réunions de cadrage sont organisées avec le directeur de structure ou le chef de projet concerné.

Post installation :
Sur demande

En cas d'incident rencontré :

En cas de problème, la structure de santé peut faire appel à un service de ticketing (un support est également disponible via mail ou téléphone).



Gestion des BALs (création, suppression, accès, etc...)

La gestion des BALs s'effectue via outil de ticketing auprès du support d'Enovacom.



Devenir soi-même Opérateur (possibilité d'intégrer le connecteur permettant d'échanger en MSSanté au sein de sa structure, dans ses serveurs de messagerie)

D'autres offres proposées par Enovacom vous permettent de devenir vous-même opérateur avec l'offre « *On Premise* ».



Capacité maximum de stockage d'une boîte aux lettres

La capacité maximale de stockage pour l'offre EASYCRIPT est de 200 Mo.

Taille maximale des messages envoyés (y compris pièce jointes)

La taille maximale est de 20 Mo.

Offre d'ICT Solutions : Chorus



Conformité au nouveau référentiel Ségur **juin 2023**

Attention la date de conformité SEGUR a été fournie à titre indicatif par les opérateurs



Compatibilité / intégration aux logiciels métier

L'offre Chorus est compatible avec Medilink, LGC, du groupe ICT.



Type de boîtes aux lettres (BALs) proposées

- ✓ **BAL nominative** (personnelle / utilisée par une seule personne)
- ✓ **BAL organisationnelle** (partagée / utilisée par plusieurs personnes d'une structure, d'un service, etc...)
- ✓ **BAL applicative** (envoi automatique de messages depuis un logiciel)



Type de contrat / facturation

L'abonnement à la solution Chorus est comprise dans le tarif de la solution Medilink. La solution Medilink est-elle facturée mensuellement (sous forme d'abonnement).



Types de structures déjà équipées de la solution

Maison de Santé Pluriprofessionnelles (MSP) et Centre de Santé (CDS).



Comment pouvez-vous consulter vos messages MSSanté

Depuis votre logiciel métier Medilink.



Possibilité d'avoir un sous domaine MSSanté (Exemple : @nom-établissement.mssante.fr)

Non cette option n'est pas disponible, vous pouvez utiliser le nom de domaine proposé avec la solution Chorus : @chorus.mssante.fr



Délais de mise en place de l'offre (de la signature du devis à l'installation des boîtes aux lettres)

Environ 2 semaines.



Accompagnement proposé

Installation et prise en main de l'outil :
Le paramétrage de la solution Chorus est réalisé avant déploiement.
Post installation :
Des formations à distance sont proposées.

En cas d'incident rencontré :
Un support est proposé aux utilisateurs.



Gestion des BALs (création, suppression, accès, etc...)

La gestion des BALs s'effectue par échange email avec ICT.



Devenir soi-même Opérateur (possibilité d'intégrer le connecteur permettant d'échanger en MSSanté au sein de sa structure, dans ses serveurs de messagerie)

La solution proposée par ICT ne vous permet pas de devenir opérateur.



Capacité maximum de stockage d'une boîte aux lettres

La gestion des BALs s'effectue par échange email avec ICT.

Taille maximale des messages envoyés (y compris pièce jointes)

10 Mo (évolution possible).

Offre de Lifen : Lifen Document

Contact Lifen: nicolas.seror@lifen.fr



Conformité au nouveau référentiel Ségur juin 2023

Attention la date de conformité SEGUR a été fournie à titre indicatif par les opérateurs



Compatibilité / intégration aux logiciels métier

Lifen document est capable de faire un envoi de message en MSSanté à partir de n'importe quel logiciel métier (DUI, LGC, DPI).



Type de boîtes aux lettres (BALs) proposées

- ✓ **BAL nominative** (personnelle / utilisée par une seule personne)
- ✓ **BAL organisationnelle** (partagée / utilisée par plusieurs personnes d'une structure, d'un service, etc...)

BAL applicative (envoi automatique de messages depuis un logiciel)



Type de contrat / facturation

Pour les établissements :

- Frais de mise en œuvre au sein de la structure (investissement)
- Licence annuelle d'utilisation et de maintenance + coût à l'usage par envoi (récurrent).

Pour les professionnels de santé libéraux :

Abonnement mensuel (envois dématérialisés illimités) et frais postaux résiduels (pour courriers postaux)



Types de structures déjà équipées de la solution

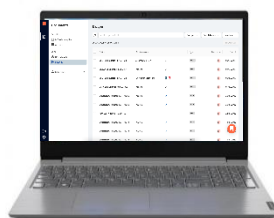
Des structures sanitaires publiques, privées à but lucratif et non lucratif, (GHT, Cliniques, CLCC, CRCDC, HAD, SSR...), des professionnels libéraux, ainsi que des EHPAD.



Comment pouvez-vous consulter vos messages MSSanté

Vous pouvez envoyer vos messages depuis votre logiciel métier.

L'interface Lifen document vous permet de consulter l'historique de vos messages





Possibilité d'avoir un sous domaine MSSanté (Exemple : @nom-établissement.mssante.fr)

Non cette option n'est pas disponible. Les adresses de messagerie porte le nom de domaine de Lifen : @lifen.mssante.fr



Délais de mise en place de l'offre (de la signature du devis à l'installation des boîtes aux lettres)

Le délai est de 30 jours, (sous conditions de la disponibilité de l'établissement et des éditeurs des solutions des ES si nécessaire).



Accompagnement proposé

Installation et prise en main de l'outil :

Lifen accompagne dans la création et le paramétrage de sa solution en présentiel et/ou en webinaire sur différentes problématiques (envoi dématérialisé et éditique, réception, intégration au logiciel métier, alimentation du Dossier Médical Partagé).

Post installation :

- Un chef de projet dédié pour l'établissement et/ou GHT qui organise un comité de projet tous les mois pour permettre un échange régulier et s'assurer du bon suivi de l'établissement.

- A la demande Lifen organise de nouvelles sessions de formation et un support client est au service de l'utilisateur.

- Des campagnes d'adoption sont organisées dans les établissements (124 en 2022) où l'équipe Lifen s'assure du bon usage de l'outil à l'échelle du service et des utilisateurs et propose des axes d'amélioration pour améliorer les usages, à distance ou bien en présentiel quand Lifen se déplace dans l'établissement (13 visites sur site en 2022).

En cas d'incident rencontré :

Un support service client est disponible par mail, téléphone ou chat en ligne.



Gestion des BALs (création, suppression, accès, etc...)

La gestion des BALs s'effectue par demande auprès de Lifen



Devenir soi-même Opérateur (possibilité d'intégrer le connecteur permettant d'échanger en MSSanté au sein de sa structure, dans ses serveurs de messagerie)

La solution proposée par Lifen ne vous permet pas de devenir opérateur.



Capacité maximum de stockage d'une boîte aux lettres

Pas de capacité maximum / limite de stockage.

Taille maximale des messages envoyés (y compris pièce jointes)

La taille maximale est de 15 Mo.



Conformité au nouveau référentiel Ségur février 2023

Attention la date de conformité SEGUR a été fournie à titre indicatif par les opérateurs



Compatibilité / intégration aux logiciels métier

Editeur	Logiciel	Type Logiciel
AGFA	Bioserveur	Laboratoire
A PROPOS	UrgSAP mobile	Logiciels Tiers
Altimed Informatique	Gamme Premier Medical	
APICEM	Apicrypt	Logiciel Tiers
Berger Levrault	Medis	DPI
Capcir	Cortexte	DPI
CEGI	CEGI First	DUI
CEGI	CEGI Next	DUI
CEGI Alfa	Vivality	DUI
CHU Lyon	Easily	DPI
Dedalus	DxCare	DPI
Dicsit	DomiLink	DUI
Enovacom	Antares	EAI
Evolucare	E-Link /Osiris	DPI
Expertiz	Expertiz Santé	DPI
Filemed	DME	DPI
GPA Management	GPA Informatique	DUI
Innovation E-Santé Sud	Terminal Urgence	DPI
Infologic Santé	Diamic	Logiciels Tiers
lamanys	Infinys Expert	Logiciels Tiers
Krinasoft	Psyloe	DPI

Malta Informatique	Titan	DUI
Medasys	DxLab	Laboratoires
Medicall Concept	SOS Médecin	Logiciels Tiers
Mediware	Medical Objects	DPI
Microsoft	Office 365	Logiciels Tiers
NeMo Health	TokTokDoc	Logiciels Tiers
Openxtrem	Mediboard	DPI
SIB	Sillage	DPI
Socianova	Ogirys	DUI
Softway Medical	Hôpital Manager	DPI
Soludoc	Soludoc	Logiciels Tiers
Symaris	Cariatides	DUI
Teranga Software	NetSoins	DUI
Web100t	Dopatent	DPI
Weda SAS	Weda	LGC
Yansys Medical	Hermes	Logiciels Tiers



Type de boîtes aux lettres (BALs) proposées

- ✓ **BAL nominative** (personnelle / utilisée par une seule personne)
- ✓ **BAL organisationnelle** (partagée / utilisée par plusieurs personnes d'une structure, d'un service, etc...)
- ✓ **BAL applicative** (envoi automatique de messages depuis un logiciel)



Type de contrat / facturation

Abonnement mensuel, fonction du nombre de BALs de la structure. Dans le cas où la volumétrie demandée (nombre de BALs) est supérieure à 10, la facturation peut s'effectuer au nombre de lits dont dispose l'établissement (tarification plus intéressante).



Types de structures déjà équipées de la solution

CHU, CH, EPSM, EHPAD, HAD, SSIAD, ASSAD, UGECAM, CNAM, Conseil départemental, MDPH, Groupement privés, Fondations, Professionnels de santé (tous types),

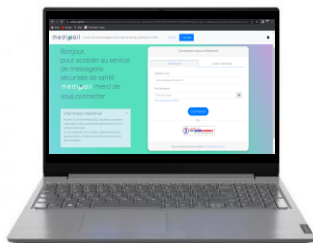


Comment pouvez-vous consulter vos messages MSSanté

Depuis votre logiciel métier



Depuis un webmail

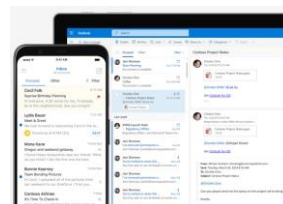


Depuis une application mobile (IOS et Android)



Possibilité de s'identifier via lecteur d'empreinte digitale

Intégration dans Exchange (=Outlook en ligne)



Possibilité d'avoir un sous domaine MSSanté (Exemple : @nom-établissement.mssante.fr)

Oui cette option est disponible.



Délais de mise en place de l'offre (de la signature du devis à l'installation des boîtes aux lettres)

Le délai est de 3 semaines environ avec création des BALs par la MIPIH : Nominatives, organisationnelles, applicatives, paramétrage connecteur DPI et / ou intégration au client de messagerie.
 NB : délai incompressible de 3 semaines si dépôt d'un nom de domaine auprès de l'ANS.



Accompagnement proposé

Installation et prise en main de l'outil :

La prise en main de l'outil peut être effectuée par le MIPIH ou par un administrateur (interne à la structure) formé à l'utilisation de Medimail, pour que la structure soit ensuite autonome.

Post installation :
 Sur demande.

En cas d'incident rencontré :
 Un support service client est disponible sur le portail Mipih.



Gestion des BALs (création, suppression, accès, etc...)

L'ajout, la modification et la suppression des BALs peuvent être effectuées par l'administrateur Medimail de la structure. Medimail propose un système de délégation des BALs : possibilité d'indiquer un compte Medimail secondaire vers lequel sera envoyée une copie de chaque message reçu par l'utilisateur.



Devenir soi-même Opérateur (possibilité d'intégrer le connecteur permettant d'échanger en MSSanté au sein de sa structure, dans ses serveurs de messagerie)

La solution proposée par la Mipih ne vous permet pas de devenir opérateur.



Capacité maximum de stockage d'une boîte aux lettres

La capacité de stockage est illimitée mais les messages sont supprimés automatiquement au bout de 3 mois dans le cas de l'utilisation du webmail Medimail.

Taille maximale des messages envoyés (y compris pièce jointes)

La taille maximale est de 60 Mo



Conformité au nouveau référentiel Ségur janvier 2023

Attention la date de conformité SEGUR a été fournie à titre indicatif par les opérateurs



Compatibilité / intégration aux logiciels métier

Uniquement logiciels compatibles Ségur (sauf si utilisation de la solution d'Okantis en mode opérateur : intégration de la solution dans le serveur de messagerie de la structure).



Type de boîtes aux lettres (BALs) proposées

- ✓ **BAL nominative** (personnelle / utilisée par une seule personne)
- ✓ **BAL organisationnelle** (partagée / utilisée par plusieurs personnes d'une structure, d'un service, etc...)
- ✓ **BAL applicative** (envoi automatique de messages depuis un logiciel)

NB : Une des offres du groupe Okantis vous permet de prendre uniquement des BALs applicatives : « Service dédié automates ».

Pour les deux autres offres d'Okantis : « Service opérateur » et « Service Webmail + opérateur », tous les types de BALs sont disponibles.



Type de contrat / facturation

La facturation s'effectue au nombre de boîtes aux lettres (et en fonction du nombre de noms de domaine créés par la structure).



Types de structures déjà équipées de la solution

Etablissements publics, PSPH (établissements privés possibles)

NB : Okantis est un Groupement d'Intérêt Public.

Les services sont généralement soumis à adhésion au GIP



Comment pouvez-vous consulter vos messages MSSanté

Depuis votre logiciel métier (**compatible nouveau référentiel SEGUR**)



Possibilité d'avoir un sous domaine MSSanté (Exemple : @nom-établissement.mssante.fr)

Oui cette option est possible. Le nom de domaine doit être déclaré en liste blanche et associé au certificat Okantis (SILPC). Pour les établissements médico-sociaux ne souhaitant pas disposer d'un nom de domaine personnalisé, il est possible d'utiliser le nom de domaine d'Okantis (SILPC) : @esms-silpc.mssante.fr



Délais de mise en place de l'offre (de la signature du devis à l'installation des boîtes aux lettres)

En moyenne, le délai est de 4 semaines.



Accompagnement proposé

Installation et prise en main de l'outil :

Okantis fournit les licences, réalise l'intégration avec l'établissement, effectue les transferts de compétences.

Post installation :

Okantis réalise le support technique incluant les mises à jour.

En cas d'incident rencontré :

Un support service client est disponible.



Gestion des BALs (création, suppression, accès, etc...)

La gestion des BALs s'effectue par demande de modification via un formulaire transmis à l'équipe support MSSanté via un portail de ticketing ou via l'envoi d'un mail. L'opération est réalisée par l'équipe support MSSanté d'Okantis.



Devenir soi-même Opérateur (possibilité d'intégrer le connecteur permettant d'échanger en MSSanté au sein de sa structure, dans ses serveurs de messagerie)

La solution proposée par Okantis vous permet de devenir opérateur.



Capacité maximum de stockage d'une boîte aux lettres

La limite de stockage est de 10 Go

Taille maximale des messages envoyés (y compris pièce jointes)

La taille maximale est de 30 Mo.

Offre de Wraptor : MMSPRO

Contact Wraptor : patrick.desot@wraptor.fr



Conformité au nouveau référentiel Ségur janvier 2023

Attention la date de conformité SEGUR a été fournie à titre indicatif par les opérateurs



Compatibilité / intégration aux logiciels métier

Editeur	Logiciel	Type Logiciel
Interconsult	Le dossier Unique	DUI
Teranga	Netsoin	DUI
Berger Levraut	Medis / Medialis / BLSoins	DUI
Berger Levraut	Expert Santé	DPI
Nexus	Emed	DPI
Dedalus	Dopasoins / Bio Netika / Bio DLSanté / Bio Agfa healthcare	DPI
EMA (groupe Théradiol)	Hemodialyse, Sined	DPI



Type de boîtes aux lettres (BALs) proposées

- ✓ **BAL nominative** (personnelle / utilisée par une seule personne)
- ✓ **BAL organisationnelle** (partagée / utilisée par plusieurs personnes d'une structure, d'un service, etc...)
- ✓ **BAL applicative** (envoi automatique de messages depuis un logiciel)



Type de contrat / facturation

La facturation s'effectue au nombre de BALs (avec tarification différente en fonction du / des types de BALs demandée(s))
 + Coût de mise en service de l'offre
 + Facturation mensuelle (abonnement) en cas de création de domaine.



Types de structures déjà équipées de la solution

ARS, CH, Cliniques, Laboratoires, Cabinets médicaux, EHPAD, établissements médico-sociaux.

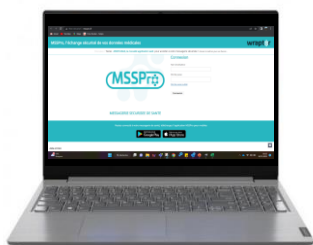


Comment pouvez-vous consulter vos messages MSSanté

Depuis votre logiciel métier



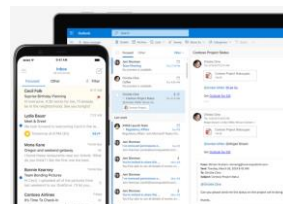
Depuis un webmail



Depuis une application mobile (IOS et Android)



Intégration dans Exchange (=Outlook en ligne)



Possibilité d'avoir un sous domaine MSSanté (Exemple : @nom-établissement.mssante.fr)

Oui cette option est disponible.



Délais de mise en place de l'offre (de la signature du devis à l'installation des boîtes aux lettres)

Le délai est de 48 heures or nouveau nom de domaine à déclarer à l'ANS (Après envoi d'un récapitulatif des adresses / BALs à créer).



Accompagnement proposé

Installation et prise en main de l'outil :
Sur demande.

Post installation :
Sur demande.

En cas d'incident rencontré :
Un outil de ticketing existe et permet l'intervention d'un membre de l'équipe Wraptor.



Gestion des BALs (création, suppression, accès, etc...)

L'activation des BALs s'effectue via le portail.



Devenir soi-même Opérateur (possibilité d'intégrer le connecteur permettant d'échanger en MSSanté au sein de sa structure, dans ses serveurs de messagerie)

La solution proposée par Wraptor vous permet de devenir opérateur en faisant l'acquisition d'une licence MSS.



Capacité maximum de stockage d'une boîte aux lettres

Selon les spécifications MSS

Taille maximale des messages envoyés (y compris pièce jointes)

Selon les spécifications MSS.